



# Holland Gold

Voor de zekerheid van morgen

## Prospectus edelmetaal in opslag



Versie: november 2025

## Inhoudsopgave

<b>1</b>	<b>Inleiding .....</b>	<b>3</b>
<b>2</b>	<b>Algemene gegevens.....</b>	<b>5</b>
<b>3</b>	<b>Voorwaarden .....</b>	<b>7</b>
<b>4</b>	<b>Kenmerken van het beleggingsobject .....</b>	<b>8</b>
	<i>Producten .....</i>	<i>8</i>
	<i>Edelmetaalrekening .....</i>	<i>8</i>
	<i>Fysiek edelmetaal.....</i>	<i>8</i>
	<i>Prijzen.....</i>	<i>8</i>
	<i>Edelmetaalrekening .....</i>	<i>9</i>
	<i>Opslag HGS.....</i>	<i>9</i>
	<i>Opslag AS .....</i>	<i>9</i>
	<i>Btw vrije opslag van zilver, platina en palladium.....</i>	<i>10</i>
	<i>Verzekering .....</i>	<i>10</i>
	<i>Terugkoopoptie .....</i>	<i>10</i>
	<i>Duur belegging.....</i>	<i>10</i>
<b>5</b>	<b>Risicoprofiel .....</b>	<b>11</b>
	<i>Faillissementsrisico.....</i>	<i>11</i>
	<i>Operationeel risico .....</i>	<i>11</i>
	<i>Valutarisico .....</i>	<i>11</i>
	<i>Levertijd risico .....</i>	<i>11</i>
	<i>Fiscaal risico .....</i>	<i>12</i>
	<i>Identiteitsfraude.....</i>	<i>12</i>
	<i>Wettelijke risico's.....</i>	<i>12</i>
	<i>Verzekeringsrisico.....</i>	<i>12</i>
	<i>Beëindiging HG, HGS en AS .....</i>	<i>12</i>
	<i>Koersrisico .....</i>	<i>12</i>
	<i>Samenvattend .....</i>	<i>12</i>
<b>6</b>	<b>Rendementsberekeningen .....</b>	<b>13</b>
6.1	<i>Goud.....</i>	<i>13</i>
6.2	<i>Zilver.....</i>	<i>16</i>
6.3	<i>Platina en palladium .....</i>	<i>18</i>
6.4	<i>Kosten uitgelegd .....</i>	<i>18</i>

# 1 Inleiding

In dit prospectus vindt u relevante informatie over het beleggingsobject edelmetaal in opslag. Dit is een verplicht document dat is goedgekeurd door de Autoriteit Financiële Markten (AFM) als onderdeel van de verleende vergunning. Zo weet u precies waar u aan begint, voordat u begint met beleggen in edelmetaal en dit onderbrengt in een professionele kluislocatie. Wij adviseren u dan ook dit prospectus en andere documentatie zorgvuldig te lezen voordat u een beleggingsbeslissing neemt. Andere documenten zijn onder meer de essentiële beleggersinformatie en de startersgids.

In dit prospectus vindt u (financiële) informatie, zodat u een verantwoorde beslissing kunt nemen.

- Welke risico's u loopt
- Welke kosten u betaalt
- De belangrijkste kenmerken van edelmetaal
- Hoe de verhandelbaarheid is geregeld.

Al duizenden jaren zijn goud en zilver toevluchtsoorden voor beleggers in tijden van financiële onrust en worden deze metalen gebruikt als bescherming tegen inflatie. In de huidige politieke en economische tijdgeest verandert de rol van goud weer van grondstof naar monetair metaal. We merken dat steeds meer particulieren en bedrijven er daarom voor kiezen om juist nu een deel van hun vermogen te investeren in edelmetaal.

Veel beleggers veronderstellen dat hun portefeuille met aandelen, obligaties en onroerend goed gediversifieerd is. Echter in perioden van hoge volatiliteit, economische neergang en beurscrashes blijkt dat echte diversificatie begint met het bezitten van niet-gecorrleerde activa. Met andere woorden, een troef die tegengesteld beweegt tegenover de rest van de portefeuille.

De Nederlandsche Bank, de grootste bezitter van edelmetaal in Nederland, roemt goud als “vertrouwensanker”.

Welkom bij Holland Gold, dé partij in de Benelux als het gaat om edelmetaal met zowel mogelijkheden om uw goud en zilver af te halen, te laten bezorgen of op te slaan in één van onze kluisen. Holland Gold is de handelsnaam van Bulliongroup BV. Wij staan onder toezicht van de AFM voor het verkopen van edelmetaal als beleggingsobject in combinatie met verzekerde opslag.

De opslag, wordt verzorgd door de zustervennootschappen van Bulliongroup BV:

- Holland Gold Safe BV
- AmsterdamSafe BV

De informatie in deze prospectus verstrekken wij op grond van de Wet op het financieel toezicht ('Wft'), het Besluit Gedragstoezicht financiële ondernemingen Wft ('Bgf') en de Nadere Regeling gedragstoezicht financiële ondernemingen Wft ('NRgfo').

Edelmetaal aanhouden in een beleggingsportefeuille brengt risico's met zich mee. Het kan uw totale rendement positief en negatief beïnvloeden. Edelmetaal is aan koersveranderingen onderhevig.

Mocht u nog vragen hebben over onze dienstverlening na het lezen van deze prospectus dan staan wij u graag te woord, via de telefoon, email, of op één van onze kantoren.

Wij hopen u graag als klant te mogen verwelkomen.

Met vriendelijke groet,

Team Holland Gold  
[www.hollandgold.nl](http://www.hollandgold.nl)

## 2 Algemene gegevens

### **Algemeen**

Bulliongroup BV, handelend onder de naam Holland Gold, hierna te noemen HG, is een besloten vennootschap naar Nederlands recht opgericht op 5 juni 2012. Het Kamer van Koophandel-nummer is 55478778. Holland Gold handelt in edelmetalen in de vorm van munten en baren. De opslag wordt geregeld door zusterbedrijven Holland Gold Safe en AmsterdamSafe.

Holland Gold Safe BV, hierna te noemen HGS, is een besloten vennootschap naar Nederlands recht opgericht op 7 november 2011. Het Kamer van Koophandel-nummer is 53931599.

AmsterdamSafe BV, hierna te noemen AS, is een besloten vennootschap naar Nederlands recht opgericht op 8 februari 2001. Het Kamer van Koophandel-nummer is 37094722

Bovenstaande bedrijven ("de bedrijven") zijn volledig dochterbedrijven van Aunexum Precious Metals Group. Aunexum Management BV, hierna te noemen 'Aunexum', is een besloten vennootschap naar Nederlands recht opgericht op 9 augustus 2012. Het Kamer van Koophandel nummer is 55846149.

### **AFM**

HG is geregistreerd onder de Bulliongroup BV bij de Autoriteit Financiële Markten met vergunningsnummer 12043279 als aanbieder van het beleggingsobject edelmetaal in combinatie met opslag.

### **Adres**

Het bezoekadres voor Aunexum is Arcadialaan 16B in Alkmaar, wat tevens het hoofdkantoor is. Ook zijn er vestigingen in Rotterdam en Breda.

### **Bestuur en aandeelhouders**

#### **Bestuur**

Aunexum heeft drie bestuurders: de heer Vincent Kersten, de heer Paul Buitink en de heer Cees Driehuis.

#### **Aandeelhouders**

De aandelen in Aunexum worden in meerderheid (direct of indirect) gehouden door medewerkers van de goudgroep, waaronder oprichters en bestuurders. De overige aandeelhouders zijn enkele private investeerders.

#### **Stichting Derdengelden Holland Gold Safe**

Deze Stichting is opgericht om extra bescherming te bieden aan klanten van HGS. Als een klant edelmetaal uit de kluis wil laten halen, zal de Stichting altijd toestemming moeten geven voor afgifte. Op deze manier voorkomen we dat bijvoorbeeld een medewerker zonder goedkeuring van de klant edelmetaal uit de kluis haalt. In het bestuur van de Stichting zit een onafhankelijke administrateur.

### **Gelieerde partijen en uitbesteding**

Voor haar dienstverlening besteden bovengenoemde bedrijven diverse zaken uit. Het beleid van de bedrijven is om zo min mogelijk werkzaamheden uit te besteden. Alvorens er daadwerkelijk wordt uitbesteed, maken zij een risico-analyse van de risico's die de uitbesteding met zich meebrengt. Onderdeel van de analyse is verder dat uitbestedingspartners bij voorkeur dienen te beschikken over gangbare verzekeringen om risico's die zij lopen met hun bedrijfsvoering af te dekken. Verder betrekken de bedrijven de kosten die uitbestedingspartners aan beleggers in rekening brengen bij het besluit om taken al dan niet uit te besteden.

### Transport

Voor transport van edelmetaal naar de opslag in Nederland maakt Holland Gold onder andere gebruik van Brink's Solutions Nederland BV te Amsterdam.

### Bewaarnemers

HGS maakt gebruik van de diensten van Brink's Solutions Nederland BV te Amsterdam, Nederland en Loomis Schweiz AG te Zurich-Kloten in Zwitserland en Singapore voor de opslag van edelmetaal. Beide bedrijven zijn gespecialiseerd en gerenommeerd in bewaarneming en vervoer van waardevolle goederen.

AS maakt gebruik van de exclusieve opslagfaciliteit bij Koninklijke Joh. Enschedé te Haarlem.

### Leveranciers

Om de hoogste kwaliteit van het edelmetaal na te streven, koopt HG alleen edelmetaal bij gerenommeerde leveranciers die de echtheid en kwaliteit van het goud, zilver en platina kunnen garanderen door middel van een "Good Delivery Status" of een echtheidscertificaat in combinatie met een waarborgstempel.

### **Overige informatie**

Wij adviseren u naast dit prospectus de overige documentatie die wij ter beschikking stellen te bestuderen alvorens u tot beleggen in edelmetaal beslist. Deze informatie vindt u op onze websites. Naast dit prospectus verwijzen wij naar:

- De Algemene Voorwaarden van Holland Gold en de opslagbedrijven
- Het Essentieel Informatie Document per edelmetaal
- De startergids
- De informatie op onze websites
- Alle overige informatie die wij ter beschikking stellen

### 3 Voorwaarden

De Algemene Voorwaarden zijn gedeponneerd bij de Kamer van Koophandel en vindt u onder meer op de website van Holland Gold.

Zowel HG, HGS en AS hebben het recht deze voorwaarden tussentijds te wijzigen. Indien de Algemene Voorwaarden en het prospectus wijzigen, zal HG de beleggers hierover informeren via email of mededeling in het klantaccount van de klant.

## 4 Kenmerken van het beleggingsobject

Edelmetaal wordt van oudsher aangeschaft ter bescherming van koopkracht en als verzekering tegen onzekere financiële en geopolitieke tijden. Door diverse financiële crises, waaronder 2008 maar ook de coronacrisis in 2020 en de bank runs in maart 2023, neemt de vraag naar fysiek edelmetaal toe, kijkend naar de klantenaantallen bij HG. Ook centrale banken hebben de afgelopen jaren meer goud toegevoegd aan hun reserves.

Hieronder volgen de belangrijkste kenmerken van het beleggingsobject edelmetaal.

### Producten

Via HG zijn vier edelmetalen aan te schaffen: goud, zilver, platina en palladium. De focus in dit document ligt op goud en zilver, omdat platina en met name palladium beperkt worden gekocht.

#### *Munt of baarvorm*

HG verkoopt enkel de munten en baren die men doorgaans koopt voor de metaalwaarde, niet voor de verzamelwaarde.

De producten komen in verschillende gewichtsklassen. Goud is verkrijgbaar vanaf 1gr tot en met 1kg. Zilver is verkrijgbaar vanaf ¼ troy ounce (7,77gr) tot en met 1000 troy ounce (31,1kg).

#### *Edelmetaalrekening*

HG verkoopt edelmetaal op basis van gewicht voor op de edelmetaalrekening. U koopt dan een deel van een grotere baar die voor u in bewaring wordt genomen. Voor de edelmetaalrekening kunt u fractioneel kopen.

### Fysiek edelmetaal

Er zijn verschillende soorten beleggingen. De meeste zijn echter digitaal of papier, zoals bijvoorbeeld aandelen, obligaties of crypto. U bent afhankelijk van de uitgever of u er rechten of waarde aan kunt ontleen. Fysiek edelmetaal valt te scharen in de categorie grondstoffen. Indien u het in eigen beheer bewaart is er geen enkel tegenpartij risico. Indien klant het via HGS of AS opslaat is er een aantal risico's, waarover meer in het volgende hoofdstuk.

### Prijzen

#### *Munt of baarvorm*

Bij HG kunt u kiezen uit een breed pallet van producten. Van munten tot baren in verschillende metalen van verschillende gewichten. In het algemeen geldt, hoe groter het product hoe meer metaal u voor uw geld krijgt. Dit komt omdat de productiekosten per munt of baar niet veel van elkaar verschillen. Die kosten worden dus relatief kleiner bij een groter product. Hoe kleiner het product echter, hoe flexibeler u bent. Als u 10 x 100 gram goud koopt, kunt u een deel daarvan verkopen. Met een goudbaar van 1 kilogram kunt u dit niet.

### *Edelmetaalrekening*

De tarieven voor de edelmetaalrekening zijn transparant. De kosten vindt u terug op de website van Holland Gold.

### *Opslag*

U kunt kiezen om u edelmetaal in opslag te laten nemen. Dit wordt hieronder verder uitgelicht. De kosten hiervan vindt u op de website van Holland Gold en/of de betreffende opslagbedrijven.

### Opslag HGS

Behalve het edelmetaal in eigen beheer opslaan kan een klant kiezen om het op te slaan via HGS. Indien wordt gekozen voor de combinatie met opslag is deze prospectus van toepassing.

Vervolgens kunt u kiezen voor opslag in Nederland, Zwitserland of Singapore. In Nederland maken we daarvoor gebruik van de diensten van Brink's, wereldwijd één van de meest gerenommeerde waarde- en transportbedrijven. In Zwitserland en Singapore gebruiken we Loomis, tevens een groot wereldwijd opererend opslag- en veiligheidsbedrijf. In de toekomst zullen mogelijk andere locaties of opslagbedrijven worden toegevoegd als daar vraag naar is bij klanten. Klanten zullen hierover worden geïnformeerd.

In Nederland kunt u ervoor kiezen uw eigen reeds eerder gekochte edelmetalen aan te bieden voor opslag, of het edelmetaal dat u koopt via de webshop van HG. Al het edelmetaal wordt in aparte sealbags opgeslagen die enkel van u zijn. Desgewenst en binnen enkele werkdagen kunt u het edelmetaal ook weer uit de opslag halen.

Als u voor opslag via HGS kiest, openen wij een opslag account voor u waar u exact ziet hoeveel en welk metaal u waar aanhoudt. Dit account kunt u online openen of bij ons op kantoor. Door in te loggen heeft u direct toegang. Uw edelmetaal wordt niet uitgeleend of verpand. Ieder jaar vindt er een controle plaats door de accountant Omnyacc die het totaal aan fysiek edelmetaal in de kluisen controleert met wat er in onze administratie staat. Eveneens worden er per klant steekproeven gehouden.

Indien een klant edelmetaal wenst op te nemen uit de kluis, dan zal de Stichting Dergengelden HGS dit fiatteren. De eis van deze extra handtekening zorgt ervoor dat bijvoorbeeld geen medewerker van HGS het zonder toestemming van de klant uit de kluis haalt.

### Opslag AS

Holland Gold heeft het bedrijf AmsterdamGold overgenomen. Klanten van AmsterdamGold hebben van oudsher het edelmetaal opgeslagen via AS bij de opslaglocatie van Koninklijke Joh. Enschedé in Haarlem. Holland Gold faciliteert naast de handel het beheer en bewaar van deze opslaglocatie. De klanten van AS kunnen edelmetaal verkopen of toevoegen via Holland Gold.

De opslag van AmsterdamSafe heeft een aantal exclusieve kenmerken:

- In tegenstelling tot de opslaglocaties van HGS kunnen klanten van AS de opslaglocatie in Haarlem op afspraak bezoeken, om het eigen edelmetaal te kunnen bezichtigen.
- Jaarlijks wordt er een audit gedaan door accountantskantoor E&Y, die samen met een onafhankelijke edelmetaal-expert het edelmetaal controleert. Klanten van AmsterdamSafe ontvangen van deze controle een persoonlijk rapport wat de aanwezigheid van het edelmetaal bevestigt.
- Voor de opslag van btw-vrij zilver beschikt AmsterdamSafe over een douane-entrepotvergunning. De onder deze vergunning opgeslagen goederen blijven opgeslagen in een gesepareerde kluis bij Koninklijke Joh. Enschedé. Hierdoor zijn de edelmetalen fysiek gescheiden van de overige in opslag genomen edelmetalen. De onder deze vergunning in bewaring genomen edelmetalen mogen niet in het vrije verkeer worden opgenomen tenzij de verschuldigde btw aan de autoriteiten wordt afgedragen.

### Btw vrije opslag van zilver, platina en palladium

Over beleggingsgoud betaalt een klant geen btw, mits de baren een zuiverheid van 24 karaat hebben en de munten een zuiverheid van tenminste 90%.

Over zilver en de andere witte edelmetalen platina en palladium wordt wel btw betaald, tenzij de klant het opslaat in een douane-depot via AS in Haarlem of via HGS in Zwitserland of Singapore. Via deze weg krijgt u het meeste metaal voor uw geld, omdat er geen btw wordt gerekend over deze producten. Dit komt omdat ze niet zijn ingeklaard in de Europese Unie. Op het moment dat een klant het toch uitgeleverd wil krijgen, dan wordt er wel btw in rekening gebracht. Als de genoemde edelmetalen zakelijk worden aangeschaft, kan men gebruikmaken van de btw-verrekening en kan om die reden aanschaf of opslag in Nederland wel interessant zijn. Geïnteresseerden wordt aangeraden hier advies over in te winnen bij een fiscaal specialist.

### Verzekering

Al het edelmetaal dat wij verzenden naar de klant of hebben opgeslagen voor de klant is verzekerd tegen standaard oorzaken zoals diefstal en brand. De standaard uitsluitingen, zoals oorlog en terrorisme, zijn wel van toepassing. Op verzoek verstrekken wij u een kopie van de polis. Niet enkel de metaalwaarde is verzekerd maar ook de premies, waaronder de fabricagekosten van de munten en baren.

### Terugkoopoptie

HG zal normaliter een voorstel doen tot terugkoop van de door haar verkochte edelmetalen. Het staat u als klant altijd vrij om uw edelmetalen ook elders te verkopen. Doordat HG baren verhandelt van LBMA-gecertificeerde raffinaderijen en munten van gerenommeerde munthuizen kan zij altijd een scherpe prijs bieden.

### Duur belegging

De duur is afhankelijk van hoe lang een belegger het edelmetaal wil aanhouden en kan daarmee variëren van een dag tot vele jaren. Na verkoop of uitlevering in eigen beheer (zoals bij u thuis) is er geen sprake meer van een beleggingsobject in de zin van de Wft.

## 5 Risicoprofiel

Net als bij andere beleggingen loopt u als klant een aantal risico's. Ga goed voor uzelf na of u bereid bent deze risico's te lopen. Raadpleeg bij twijfel altijd een financieel specialist.

Het Nrgfo schrijft voor dat een beschrijving van alle risico's moet worden gegeven die consumenten kunnen lopen met de door hun ingelegde gelden en de (eventuele) gevolgen hiervan op het rendement. Omdat risico's vaak onvoorzien zijn, is het niet mogelijk alle risico's die zich in theorie kunnen voordoen. HG beschrijft daarom de belangrijkste risico's die zich naar haar oordeel kunnen voordoen.

### Faillissementsrisico

Het risico op faillissement van HG en de opslagbedrijven is beperkt vanwege de goede financiële gezondheid van de groep. Doordat het edelmetaal op uw naam staat, en dit als zodanig in de administratie is verwerkt, is de impact van dit risico beperkt. De impact van dit beperkte risico is dat het mogelijk wat langer duurt voordat u uw edelmetaal uitgeleverd krijgt.

### Operationeel risico

Dit kan bijvoorbeeld falen van onze systemen of procedures zijn waardoor u bijvoorbeeld geen toegang hebt tot uw gegevens via de HG website. Door goede functiescheiding, hoogwaardige IT, veiligheidsprocedures en regelmatige externe audits is dit risico beperkt. Mocht dit leiden tot een handelsonderbreking waardoor u niet van ons kunt kopen of aan ons kunt verkopen, dan zal dat normaliter geen probleem zijn. Het staat u dan vrij om uw edelmetaal, ook wat in de opslag ligt, te verkopen aan een derde partij.

Een ander risico is dat van diefstal of schade bij één van onze opslagpartners. Dit risico is afgedekt doordat onze partners hier voor zijn verzekerd bij gerenommeerde verzekeringssyndicaten. Alle verzekeringen gaan echter gepaard met uitsluitingen, waaronder oorlog en terrorisme. Op aanvraag zijn de polissen in te zien voor klanten.

### Valutarisico

Edelmetaal wordt wereldwijd verhandeld in Amerikaanse dollars, net als veel andere grondstoffen zoals olie. Wat betekent dit voor uw belegging? Laten we als voorbeeld goud nemen. Als de dollar verzwakt, daalt goud in euro's uitgedrukt in prijs. Daarmee wordt uw belegging minder waard. Andersom als de dollar sterker wordt, stijgt goud in euro's uitgedrukt. De waarde van uw belegging neemt daarmee toe.

### Levertijdrisico

Afhankelijk van marktomstandigheden kan het één of meerdere werkdagen duren voordat het edelmetaal wordt bijgeschreven in uw opslagaccount.

Het kan zijn dat de markt tijdelijk stilligt wereldwijd of in bepaalde deelmarkten, bijvoorbeeld doordat wegens een lockdown raffinaderijen niet produceren.

Als u een bestelling voor fysieke uitlevering heeft geplaatst bij HG welke niet direct uit voorraad geleverd kan worden, moet deze besteld worden bij onze leveranciers. Al onze leveranciers zijn met zorg geselecteerd en hebben een goede reputatie. In het geval dat de leverancier in gebreke blijkt bij de bestelling zal HG contact met u opnemen aangaande een alternatief of de annulering van de bestelling.

### Fiscaal risico

Uw edelmetaalbeleggingen maken onderdeel uit van Box 3 voor de inkomstenbelastingen. Dit betekent dat u een fictieve rendementsheffing betaalt, zelfs als er geen rendement is. Op de website van Holland kunt u bij de meest gestelde vragen een overzicht vinden van de historische koersen welke u kunt gebruiken bij uw belastingaangifte.

### Identiteitsfraude

Iemand kan proberen zich voor te doen als u. Om dit risico te mitigeren werkt HG met 2-factor authenticatie om in te loggen en een vaste tegenrekening waarnaar HG het tegoed overmaakt na verkoop van het edelmetaal. Daarnaast hanteren wij verschillende methoden om de identiteit van een klant te verifiëren.

### Wettelijke risico's

HG, HGS en AS houden zich strikt aan alle wetgeving, waaronder de Wet ter voorkoming van witwassen en financieren van terrorisme en de Wwft. Het kan voorkomen dat regelgeving verandert waarmee we onze producten of diensten niet meer in de huidige vorm kunnen aanbieden of dat tarieven worden aangepast als gevolg van de kosten van de nieuwe regelgeving en verscherpt toezicht.

### Verzekeringsrisico

HG zorgt voor verzekering bij het verzenden van edelmetaal. HGS en AS zorgen voor verzekering van uw edelmetalen bij haar opslagpartners tegen diefstal en schade. Polissen zijn opvraagbaar. Alle verzekeringen gaan echter gepaard met uitsluitingen, waaronder oorlog en terrorisme. Houd u rekening hiermee.

### Beëindiging HG, HGS en AS

Het kan voorkomen dat de bedrijven hun activiteiten moeten staken. Bij HG bijvoorbeeld als er geen vervoerder meer is om het edelmetaal te transporteren of indien koersrisico's niet meer kunnen worden afgedekt. Bij de opslagbedrijven als er geen opslagpartner meer is, de dienstverlening bij wet wordt verboden of als een bedrijf in faillissement of surseance raakt.

### Koersrisico

Doordat de wereldmarktprijzen voor edelmetaal veranderlijk zijn, is uw eventuele rendement op uw investering ook veranderlijk. Bij een daling van koersen van edelmetaal, daalt de waarde van uw belegging. Zie volgend hoofdstuk.

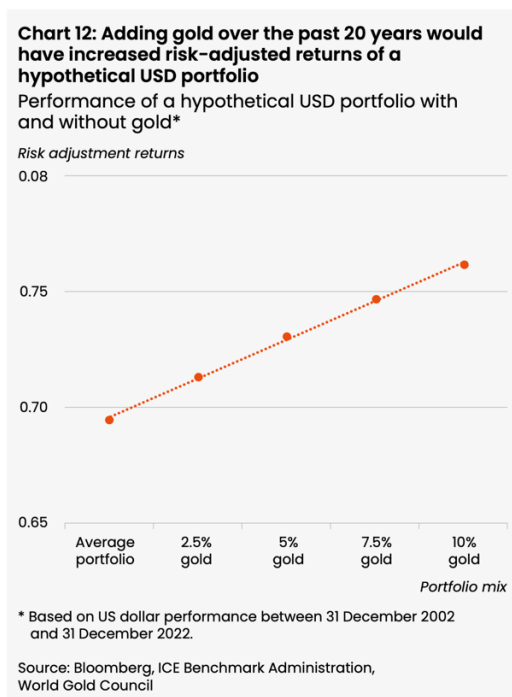
### Samenvattend

Al met al zijn de risico's van dit product groot te noemen. Net zoals bij iedere belegging dient u als belegger rekening te houden met risico's en scenario's. Spreid uw vermogen en laat u informeren en bijstaan door een onafhankelijk financieel adviseur.

## 6 Rendementsberekeningen

De meeste mensen kopen edelmetaal als deel van hun portefeuille voor een stuk vermogensbescherming of als alternatief voor wanneer een geldsysteem onderuitgaat. In het verleden heeft goud bewezen dan haar rol te kunnen spelen. Om die reden houden centrale banken ook goud aan.

Ook kan goud voor extra rendement zorgen in een gespreide portefeuille, dit blijkt uit onderzoek van Bloomberg en The World Gold Council uit 2023, zie onder.



### 6.1 Goud

In de tabel hieronder vindt u het jaarlijkse rendement voor goud de afgelopen 10 jaar.

2014	2015	2016	2017	2018	2019	2020	2021	2022	2023
11,6%	-0,2%	12,1%	-0,9%	3%	21%	14,7%	3,6%	6%	7%

Het gemiddelde de afgelopen 10 jaar was 7,81%. Als men langer terugkijkt, was het gemiddelde de afgelopen 20 jaar 9,12%.

Voor goud is uitgegaan van 3 scenario's. In alle gevallen wordt het goud bij onze opslagpartners opgeslagen, niet in eigen beheer.

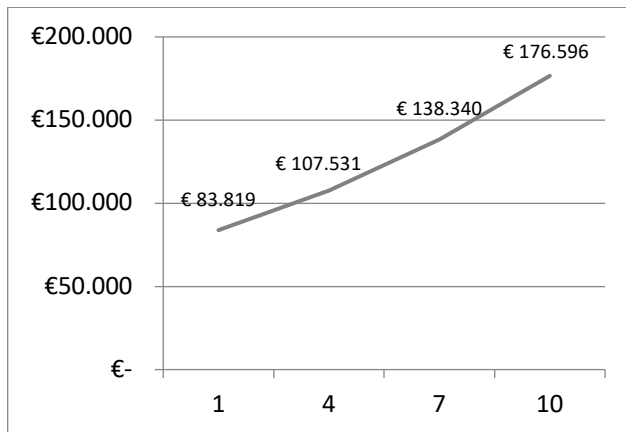
1. Historische , positieve scenario op basis van wat goud de afgelopen jaren heeft gedaan. Dit rendement is 9,12% over de afgelopen 20 jaar.
2. Voorzichtige scenario, waarbij we uitgaan van gemiddeld 4% per jaar.
3. Negatieve scenario, waarbij we uitgaan van gemiddeld -4% per jaar.

Verder dient u rekening te houden met additionele kosten: aan- en verkoopkosten, in- en uitslagkosten en bewaarkosten. Deze kosten kunnen variëren afhankelijk van type product. We gaan in dit voorbeeld uit van de aanschaf en verkoop van 1 kilogram goud van het merk C.Hafner.

### Scenario 1: positief, +9,12% per jaar

In dit scenario is het netto rendement over 10 jaar gemiddeld 8,51% per jaar.

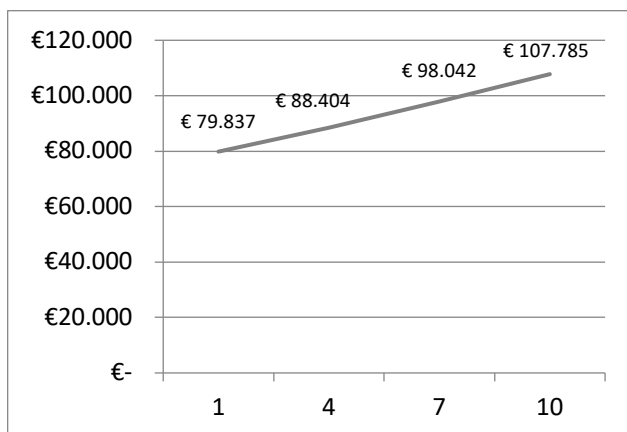
9,12% Scenario	Jaar 0	Jaar 1	Jaar 2	Jaar 3	Jaar 4	Jaar 5	Jaar 6	Jaar 7	Jaar 8	Jaar 9	Jaar 10	gemiddeld rendement
Bruto waarde belegging	€ 78.011	€ 85.126	€ 92.889	€ 101.361	€ 110.605	€ 120.692	€ 131.699	€ 143.710	€ 156.816	€ 171.118	€ 186.724	
Administratieve kosten (in en uit kl)	€ 72											
Productiekosten en marge (0,95%)	€ 741											
Verkoopkosten												
Rentelasten												
Inkoopprovisie (1,5%)											€ 1.774	
Opslagkosten (0,5% + btw)	€ -	€ 493	€ 538	€ 588	€ 641	€ 700	€ 763	€ 833	€ 909	€ 992	€ 1.082	
Totale kosten	€ 813	€ 1.307	€ 1.845	€ 2.433	€ 3.074	€ 3.774	€ 4.537	€ 5.370	€ 6.279	€ 7.271	€ 10.128	
Netto waarde belegging	€ 77.198	€ 83.819	€ 91.044	€ 98.928	€ 107.531	€ 116.918	€ 127.162	€ 138.340	€ 150.537	€ 163.847	€ 176.596	
Rendement	-1,04%	7,45%	8,62%	8,66%	8,70%	8,73%	8,76%	8,79%	8,82%	8,84%	7,78%	8,51%



### Scenario 2: voorzichtig, 4% per jaar

In dit scenario is het netto rendement over 10 jaar gemiddeld 3,29% per jaar.

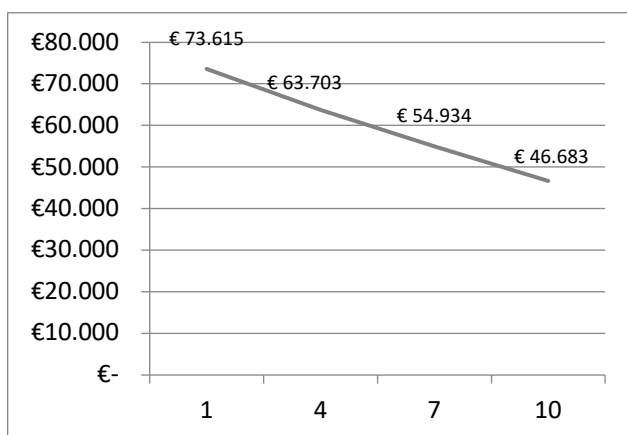
4% scenario	Jaar 0	Jaar 1	Jaar 2	Jaar 3	Jaar 4	Jaar 5	Jaar 6	Jaar 7	Jaar 8	Jaar 9	Jaar 10	gemiddeld rendement
Bruto waarde belegging	€ 78.011	€ 81.131	€ 84.377	€ 87.752	€ 91.262	€ 94.912	€ 98.709	€ 102.657	€ 106.763	€ 111.034	€ 115.475	
Administratieve kosten (in en uit kluis)	€ 72											
Productiekosten en marge (0,95%)	€ 741											
Verkoopkosten												
Rentelasten												
Inkoopprovisie (1,5%)											€ 1.097	
Opslagkosten (0,5% + btw)	€ -	€ 481	€ 501	€ 521	€ 542	€ 563	€ 586	€ 609	€ 633	€ 659	€ 685	
Totale kosten	€ 813	€ 1.295	€ 1.795	€ 2.316	€ 2.857	€ 3.421	€ 4.006	€ 4.615	€ 5.249	€ 5.908	€ 7.690	
Netto waarde belegging	€ 77.198	€ 79.837	€ 82.582	€ 85.436	€ 88.404	€ 91.492	€ 94.703	€ 98.042	€ 101.515	€ 105.126	€ 107.785	
Rendement	-1,04%	2,34%	3,44%	3,46%	3,47%	3,49%	3,51%	3,53%	3,54%	3,56%	2,53%	3,29%



### Scenario 3: negatief, -4% per jaar

In dit scenario is het netto rendement over 10 jaar gemiddeld -5% per jaar.

-4% scenario	Jaar 0	Jaar 1	Jaar 2	Jaar 3	Jaar 4	Jaar 5	Jaar 6	Jaar 7	Jaar 8	Jaar 9	Jaar 10	gemiddeld rendement	
Bruto waarde belegging	€ 78.011	€ 74.891	€ 71.895	€ 69.019	€ 66.258	€ 63.608	€ 61.064	€ 58.621	€ 56.276	€ 54.025	€ 51.864		
Administratieve kosten (in en uit kl)	€ 72												
Productiekosten en marge (0,95%)	€ 741												
Verkoopkosten													
Rentelasten													
Inkoopprovisie (1,5%)											€ 493		
Opslagkosten (0,5% + btw)	€ -	€ 463	€ 444	€ 426	€ 409	€ 393	€ 377	€ 362	€ 348	€ 334	€ 320		
Totale kosten	€ 813	€ 1.276	€ 1.720	€ 2.146	€ 2.555	€ 2.948	€ 3.325	€ 3.687	€ 4.035	€ 4.368	€ 5.181		
Netto waarde belegging	€ 77.198	€ 73.615	€ 70.175	€ 66.873	€ 63.703	€ 60.660	€ 57.739	€ 54.934	€ 52.242	€ 49.657	€ 46.683		
Rendement		-1,04%	-5,64%	-4,67%	-4,71%	-4,74%	-4,78%	-4,82%	-4,86%	-4,90%	-4,95%	-5,99%	-5,00%



Let op: Bovenstaande voorbeelden zijn ter illustratie van de rendementsprognoses. De uiteindelijke resultaten zijn niet te voorspellen. De gegeven voorbeeldwaarde zijn bruto verkoop opbrengsten.

## 6.2 Zilver

In de tabel hieronder vindt u het jaarlijkse rendement voor zilver de afgelopen 10 jaar.

2014	2015	2016	2017	2018	2019	2020	2021	2022	2023
-8,3%	-1,6%	19%	-6,8%	-4,5%	17,8%	35,7%	-5,2%	9,4%	-5,42%

Het gemiddelde de afgelopen 10 jaar was 4,12%. Als men langer terugkijkt, was het gemiddelde de afgelopen 20 jaar 7,92%.

Voor zilver is ook uitgegaan van 3 scenario's. In alle gevallen wordt het zilver bij onze opslagpartners opgeslagen, niet in eigen beheer.

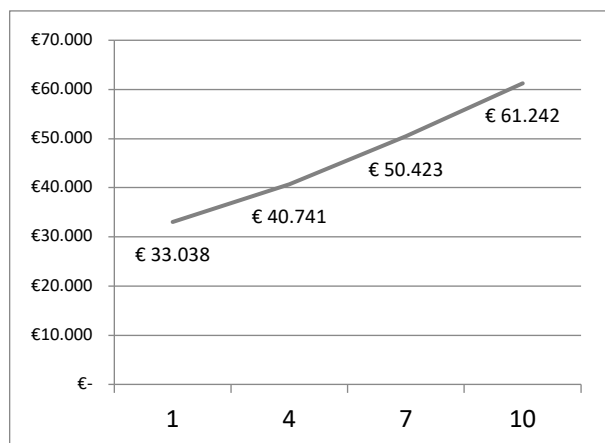
1. Historische scenario op basis van wat zilver de afgelopen jaren heeft gedaan. Dit rendement is 7,92% over de afgelopen 20 jaar.
2. Voorzichtige scenario, waarbij we uitgaan van gemiddeld 4% per jaar.
3. Negatieve scenario, waarbij we uitgaan van gemiddeld -4% per jaar.

Verder dient u rekening te houden met additionele kosten: aan- en verkoopkosten, in- en uitslagkosten en bewaarkosten. Deze kosten kunnen variëren afhankelijk van type product. We gaan in dit voorbeeld uit van de aanschaf en verkoop van een 1000 troy ounce zilverbaar i.c.m. met opslag in Zwitserland.

### Scenario 1: positief, +7,92% per jaar

In dit scenario is het netto rendement over 10 jaar gemiddeld 6,88% per jaar.

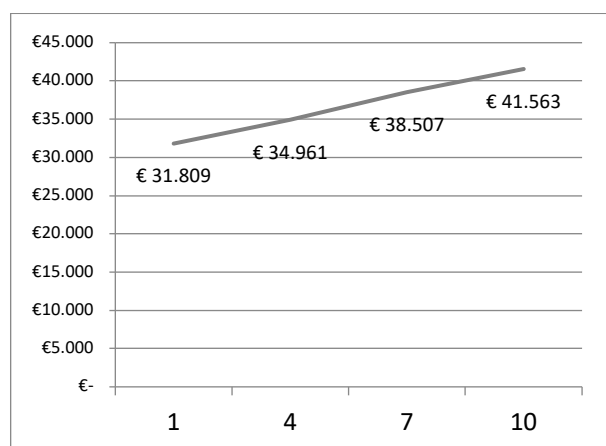
7,92% scenario	Jaar 0	Jaar 1	Jaar 2	Jaar 3	Jaar 4	Jaar 5	Jaar 6	Jaar 7	Jaar 8	Jaar 9	Jaar 10	
Bruto waarde belegging	€ 31.504	€ 33.999	€ 36.692	€ 39.598	€ 42.734	€ 46.119	€ 49.771	€ 53.713	€ 57.967	€ 62.558	€ 67.513	Gemiddeld rendement
Administratieve kosten (in en uit kl.)	€ 36										€ 36	
Productiekosten en marge (2%)	€ 630											
Verkoopkosten												
Rentelasten												
Inkoopprovisie (2%)											€ 1.350	
Opslagkosten (0,9%)		€ 295	€ 318	€ 343	€ 370	€ 400	€ 432	€ 466	€ 503	€ 542	€ 585	
Totale kosten	€ 666	€ 961	€ 1.279	€ 1.622	€ 1.993	€ 2.393	€ 2.824	€ 3.290	€ 3.792	€ 4.335	€ 6.270	
Netto waarde belegging	€ 30.838	€ 33.038	€ 35.413	€ 37.976	€ 40.741	€ 43.726	€ 46.947	€ 50.423	€ 54.175	€ 58.223	€ 61.242	
rendement		4,87%	7,19%	7,24%	7,28%	7,33%	7,37%	7,40%	7,44%	7,47%	5,19%	6,88%



## Scenario 2: voorzichtig, +4% per jaar

In dit scenario is het netto rendement over 10 jaar gemiddeld 2,81% per jaar.

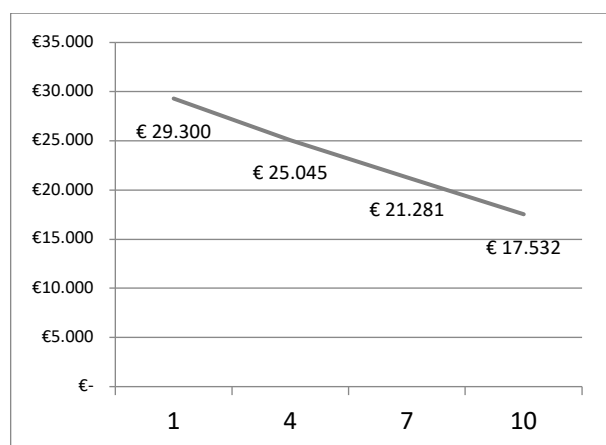
4% scenario	Jaar 0	Jaar 1	Jaar 2	Jaar 3	Jaar 4	Jaar 5	Jaar 6	Jaar 7	Jaar 8	Jaar 9	Jaar 10		
Bruto waarde belegging	€ 31.504	€ 32.764	€ 34.075	€ 35.438	€ 36.855	€ 38.329	€ 39.863	€ 41.457	€ 43.115	€ 44.840	€ 46.634	Gemiddeld rendement	
Administratieve kosten (in en uit klu)	€ 36										€ 36		
Productiekosten en marge (2%)	€ 630												
Verkoopkosten													
Rentelasten													
Inkoopprovisie (2%)											€ 933		
Opslagkosten (0,9%)		€ 289	€ 301	€ 313	€ 325	€ 338	€ 352	€ 366	€ 381	€ 396	€ 412		
Totale kosten	€ 666	€ 955	€ 1.256	€ 1.569	€ 1.894	€ 2.233	€ 2.584	€ 2.950	€ 3.331	€ 3.727	€ 5.071		
Netto waarde belegging	€ 30.838	€ 31.809	€ 32.819	€ 33.869	€ 34.961	€ 36.097	€ 37.278	€ 38.507	€ 39.785	€ 41.113	€ 41.563		
rendement		0,97%	3,17%	3,20%	3,22%	3,25%	3,27%	3,30%	3,32%	3,34%	1,09%	2,81%	



## Scenario 3: negatief, -4% per jaar

In dit scenario is het netto rendement over 10 jaar gemiddeld -5,69% per jaar.

-4% scenario	Jaar 0	Jaar 1	Jaar 2	Jaar 3	Jaar 4	Jaar 5	Jaar 6	Jaar 7	Jaar 8	Jaar 9	Jaar 10		
Bruto waarde belegging	€ 31.504	€ 30.244	€ 29.034	€ 27.873	€ 26.758	€ 25.688	€ 24.660	€ 23.674	€ 22.727	€ 21.818	€ 20.945	Gemiddeld rendement	
Administratieve kosten (in en uit klu)	€ 36										€ 36		
Productiekosten en marge (2%)	€ 630												
Verkoopkosten													
Rentelasten													
Inkoopprovisie (2%)											€ 419		
Opslagkosten (0,9%)		€ 278	€ 267	€ 256	€ 246	€ 236	€ 227	€ 218	€ 209	€ 200	€ 192		
Totale kosten	€ 666	€ 944	€ 1.211	€ 1.467	€ 1.713	€ 1.949	€ 2.175	€ 2.393	€ 2.601	€ 2.802	€ 3.413		
Netto waarde belegging	€ 30.838	€ 29.300	€ 27.823	€ 26.406	€ 25.045	€ 23.739	€ 22.485	€ 21.281	€ 20.125	€ 19.016	€ 17.532		
rendement		-7,00%	-5,04%	-5,09%	-5,15%	-5,22%	-5,28%	-5,35%	-5,43%	-5,51%	-7,80%	-5,69%	



Let op: bovenstaande voorbeelden zijn ter illustratie van de rendementsprognoses. De uiteindelijke resultaten zijn niet te voorspellen. De gegeven voorbeeldwaarde zijn bruto verkoop opbrengsten.

### 6.3 Platina en palladium

Platina en palladium worden bijna niet verhandeld bij HG. Om deze reden zijn er geen rekenvoorbeelden opgenomen. Qua kosten is het vergelijkbaar met zilver. Op verzoek zijn rekenvoorbeelden te verstrekken aan klant.

Meer actuele informatie over de rendementen op de verschillende edelmetalen vindt u in het betreffende Essentieel Informatie Document.

### 6.4 Kosten uitgelegd

#### **Btw**

Goud is vrijgesteld van btw.

Bij zilver is er soms wel, soms niet sprake van btw. In het rekeningvoorbeeld is uitgegaan van opslag van zilver bij onze opslagpartner in Zwitserland waar het in een douane-depot ligt. Hierdoor is er geen btw van toepassing. Enkel indien u het uit de kluis zou halen, moet u hier btw over betalen; het zilver wordt dan namelijk ingeklaard bij binnenkomst in de EU.

Als u zilver in Nederland opslaat heeft u bij baren wel te maken met btw. Bij munten heeft men in Nederland ook met btw te maken. Over bestaande munten wordt btw berekend op basis van de margeregeling, wat niet terug te vorderen is. Over nieuw geslagen zilveren munten wordt net als bij zilverbaren btw gerekend.

Indien u zilveren munten koopt en deze later weer terug verkoopt aan ons, betalen wij onder normale omstandigheden een bedrag hoger dan de spotprijs, waardoor u een stuk van de betaalde btw terugverdient. Wij betalen dit hogere bedrag doordat wij we daarmee de besparen op de btw, de productie- en transportkosten, die we wel hadden betaald indien wij de munten hadden gekocht bij een buitenlandse leveranciers.

#### **Aan- en verkoopkosten**

Iedere goud- en zilverhandelaar berekent aan- en verkoopkosten. Hierdoor betaalt u bij de aanschaf een percentage boven de wereldmarktprijs van goud of zilver. En krijgt u bij verkoop iets minder terug dan de wereldmarktprijs. Deze kosten verschillen per product en per metaal, en zijn onderhevig aan veranderingen. Kijk daarom altijd op onze website voor actuele tarieven, voor wanneer u van ons koopt of aan ons verkoopt.